



Makin' 3D Hjullastare

Högre mångsidighet och noggrannhet

På Makin förstår vi att en maskinstyrningslösning för en hjullastare måste förbättra hjullastarens funktionalitet. Därför innehåller vår hjullastar-lösning innovativa funktioner som är utformade för att stödja och förbättra ditt arbetsflöde.

Växla verktygspunkt

Uppnå finjustering med hjullastaren, även när du kör bakåt. Maskinoperatören kan sömlöst växla maskinstyrningens verktygspunkt från frontbladet till bakbladet.

Bladslitage

Bladslitage kan vara betydande när hjullastaren arbetar i grova material, som stenflis. Operatören kan enkelt justera för bladslitage på både fram- och bakbladen efter behov.

Arbetsvinkel

När du skjuter material kan vikten göra att bladet skär för djupt. Omvänt kan dragning av material lyfta bladet och orsaka undergrävning. Använd arbetsvinkeln för att förhindra över- eller undergrävning.

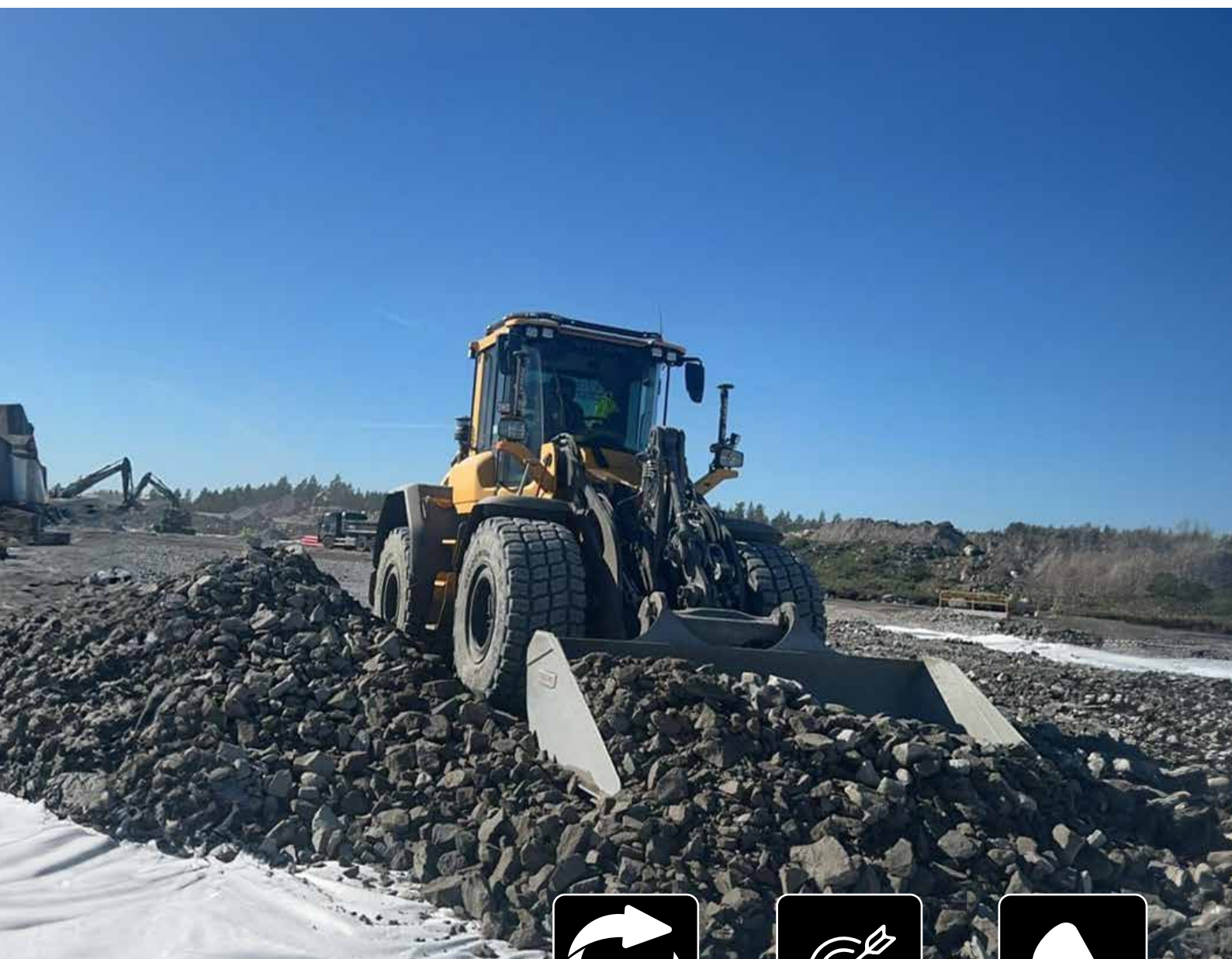
FÖRDELAR:

- + Finjustering bakåt
- + Högre noggrannhet
- + Förhindra över- och undergrävning
- = Använd din hjullastare till fler jobb

Denna enkla övergång mellan fram- och bakblad förbättrar hjullastarens arbetsflöde och stödjer effektiv materialtryckning och -dragning.



Förhindra övergrävning och undergrävning under finjustering med din hjullastare genom att justera skopans lutning för att matcha designmodellens lutning för optimal noggrannhet. Använd hastighetsindikatorn i arbetsbilden för att upprätthålla en konstant hastighet och uppnå ett högkvalitativt resultat.



Finjustering
bakåt



Högre
noggrannhet



Inget över- och
undergrävning