



Makin' 3D Hjullaster

Høyere allsidighet og nøyaktighet

Hos Makin forstår vi at en maskinstyringsløsning for en hjullaster må forbedre hjullasterens funksjonalitet. Derfor inneholder vår hjullasterløsning innovative funksjoner som er designet for å støtte og forbedre arbeidsflyten din.

Bytt verktøypunkt

Oppnå finplanering med hjullasteren, selv når du kjører bakover. Maskinføreren kan sømløst bytte maskinstyringens verktøypunkt fra frontbladet til bakbladet.

Bladslitasje

Bladslitasje kan være betydelig når hjullasteren opererer i grove materialer, som steinheller. Føreren kan enkelt justere for bladslitasje på både front- og bakbladet etter behov.

Arbejdsvinkel

Når du skyver materiale, kan vekten føre til at bladet skjærer for dypt. Omvendt kan trekking av materiale løfte bladet og føre til underskjæring. Bruk angrepsvinkelen for å forhindre over- eller underskjæring.

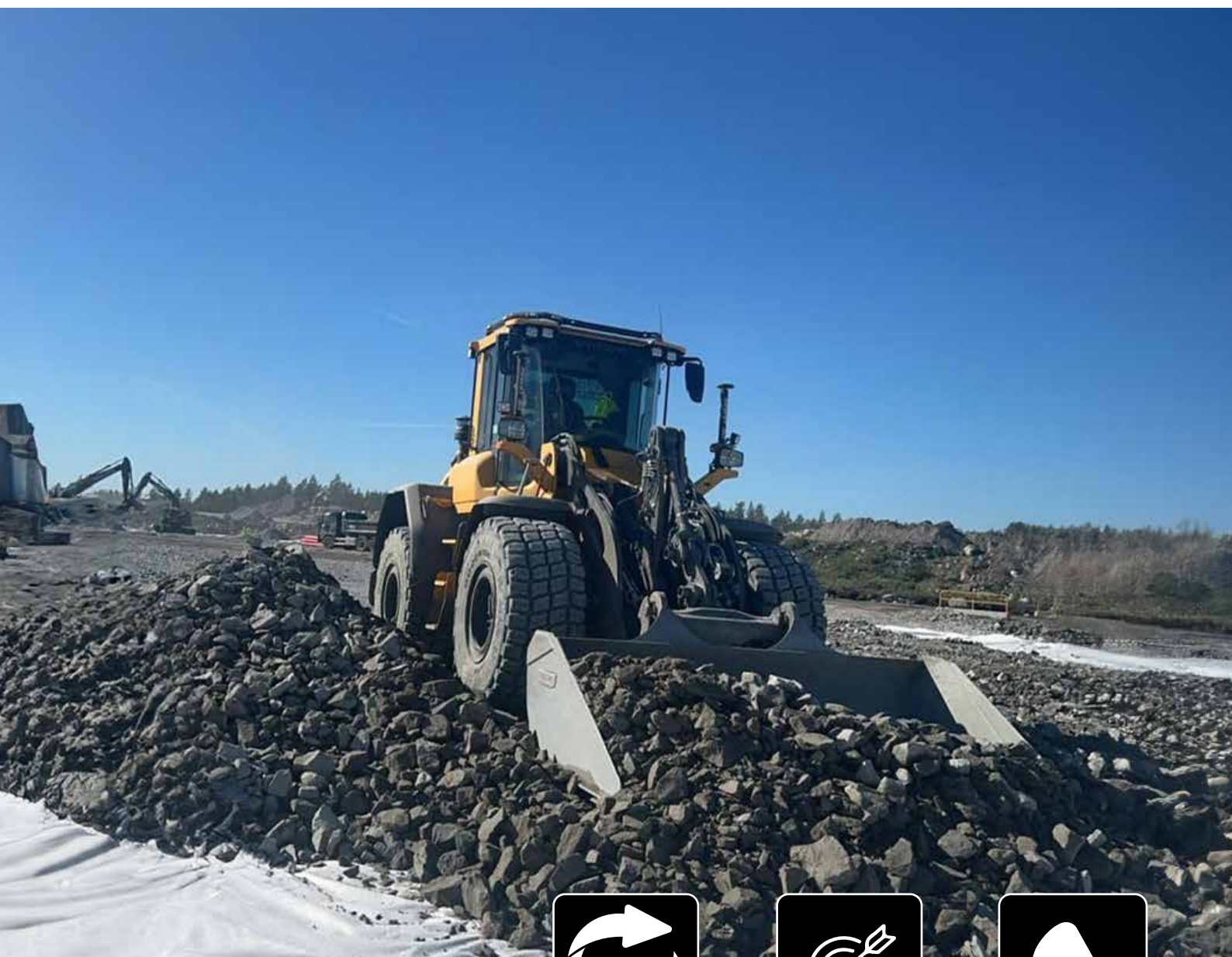
FORDELE:

- + Finplanering i revers
- + Høyere nøyaktighet
- + Forhindre over- og underskjæring
- = Bruk hjullasteren til flere oppgaver

Denne enkle overgangen mellom front- og bakblad forbedrer hjullasterens arbeidsflyt, og støtter effektive materialskyvings- og trekkoperasjoner.



Forhindre over- og underskjæring under finplanering med hjullasteren ved å justere skuffens helning for å matche helningen i designmodellen for optimal nøyaktighet. Bruk hastighetsindikatoren på arbeidsskjermen for å opprettholde jevn hastighet og oppnå et arbeid av høy kvalitet.



Finplanering i
revers



Høy
nøyaktighet



Forhindre over- og
underskjæring