



Makin' 3D Wiellader

Hoge veelzijdigheid en nauwkeurigheid

Bij Makin begrijpen we dat een machinebesturingsoplossing voor een wiellader de functionaliteit van de wiellader moet verbeteren. Daarom bevat onze wielladeroplossing innovatieve functies die zijn ontworpen om uw workflow te ondersteunen en te verbeteren.

Wissel meetpunt bak

Bereik fijne egalisatie met de wiellader, zelfs bij achteruitrijden. De machinist kan naadloos het meetpunt bak van de machinebesturing wisselen van het voorkant mes naar de hak van de bak.

Slijtage van het mes

Slijtage van het mes kan aanzienlijk zijn wanneer de wiellader werkt in grove materialen, zoals steenslag. De machinist kan eenvoudig de slijtage van zowel het voormes- als van de hak van de bak aanpassen indien nodig.

Bak hoek

Bij het duwen van materiaal kan het gewicht ervoor zorgen dat het mes te diep snijdt. Omgekeerd kan het slepen van materiaal de bak optillen, wat een afwijking veroorzaakt. Gebruik de bak hoek om onnauwkeurigheden te voorkomen.

VOORDELEN:

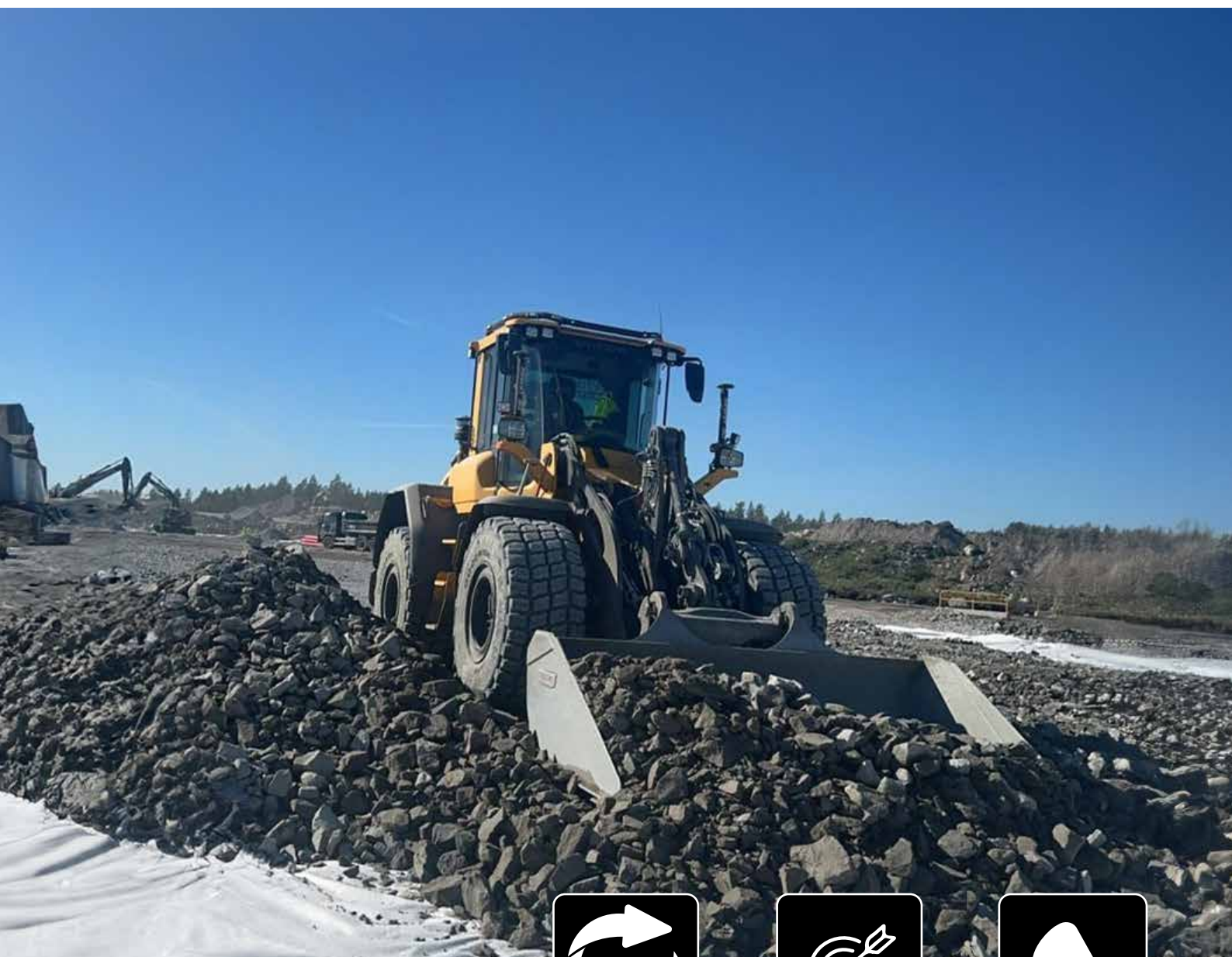
- + Fijn egalisatie bij achteruitrijden
- + Hoge nauwkeurigheid
- + Voorkom onnauwkeurige afwijkingen

Gebruik uw wiellader voor meer taken

Deze gemakkelijke overgang tussen voorkant mes en bak verbetert de workflow van de wiellader, en ondersteunt efficiënte materiaalduw- en sleep werkzaamheden.



Voorkom afwijkingen tijdens egaliseren met uw wiellader door de hoek van de bak aan te passen aan de helling van het ontwerpmodel voor optimale nauwkeurigheid. Gebruik de snelheidsindicator op het werk scherm om een constante snelheid te behouden en een kwalitatief hoogwaardige egalisatie te bereiken.



Fijn egalisatie bij achteruitrijden



Hoge nauwkeurigheid



Voorkom afwijkingen in het werk