



Makin' 3D Hjullæsser

Højere alsidighed og præcision

Hos Makin forstår vi, at en maskinstyringsløsning til en hjullæsser skal forbedre maskinens funktionalitet. Derfor indeholder vores maskinstyringsløsning til hjullæssere innovative funktioner designet til at støtte og forbedre din arbejdsdag.

Flyt værktøjspunkt

Brug din hjullæsser til at afretning, selv når du kører baglæns. Maskinføreren kan problemfrit skifte maskinstyringens værktøjspunkt fra frontskæret til bagskæret.

Slid på skæret

Når hjullæsseren arbejder i grove materialer såsom stenflis kan der hurtigt opstå stort slid på skovlens skær. Maskinføreren kan nemt justere for slid på både for- og bagskær efter behov.

Arbejdsvinkel

Når der skubbes materiale, kan vægten få bladet til at grave for dybt. Omvendt kan bladet løftes, når der trækkes materiale, hvilket forårsager undergravning. Juster arbejdsvinklen og undgå over- eller undergravning.

FORDELE:

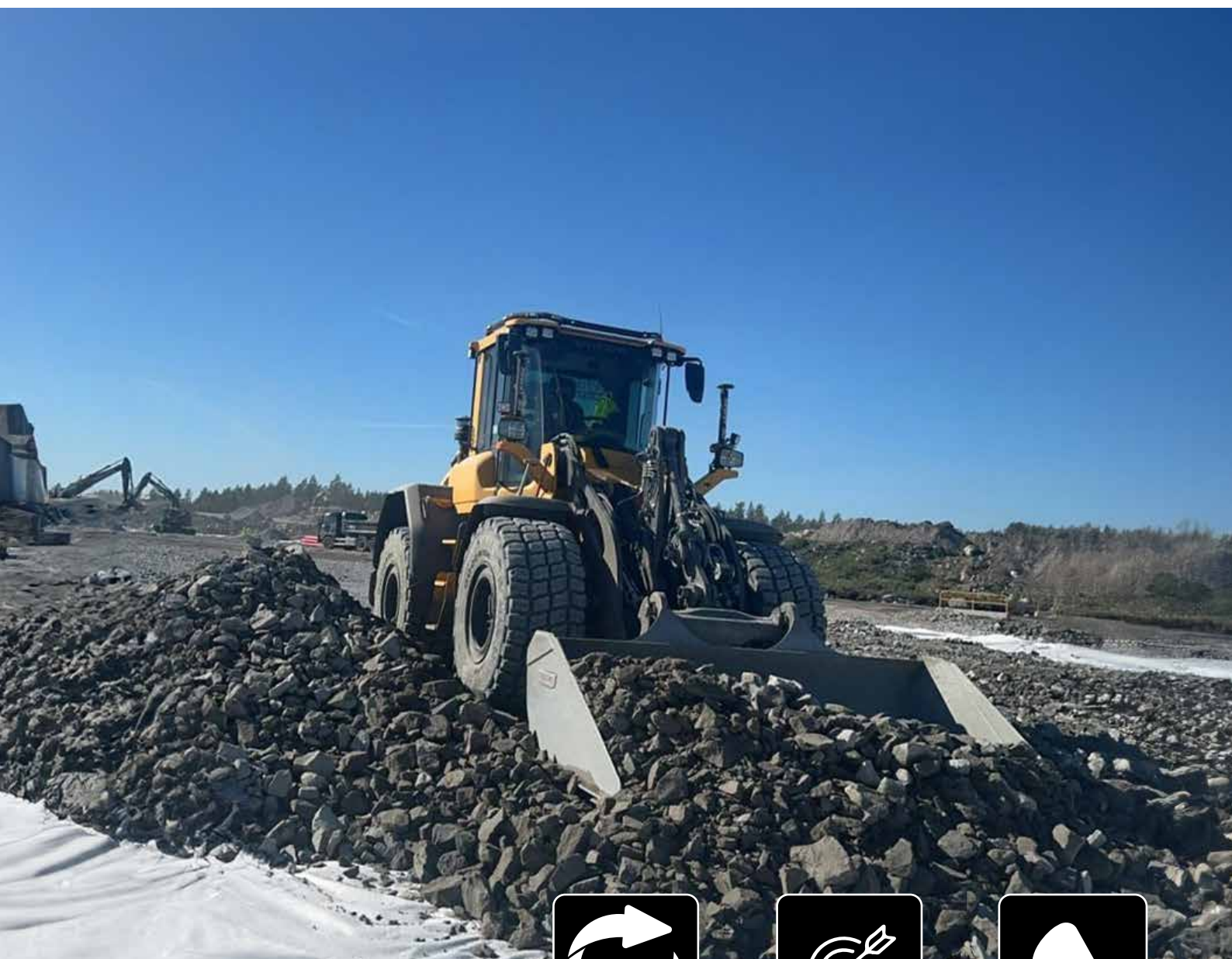
- + Bedre afretning i bakgear
- + Højere præcision
- + Undgå over- og undergravning

Brug din hjullæsser til flere opgaver

Nem flytning af målepunktet mellem for- og bagskær forbedrer hjullæsserens arbejdsgang, hvilket understøtter effektiv skubning og trækning af materialer.



Undgå over- og undergravning med din hjullæsser ved at justere skovlens hældning, så den matcher designmodellens hældning for optimal præcision. Brug hastighedsindikatoren på arbejdsskærmen til at opretholde en konstant hastighed og dermed opnå en god kvalitet af din afretning.



Bedre afretning i bakgear



Høj præcision



Undgå over- og undergravning