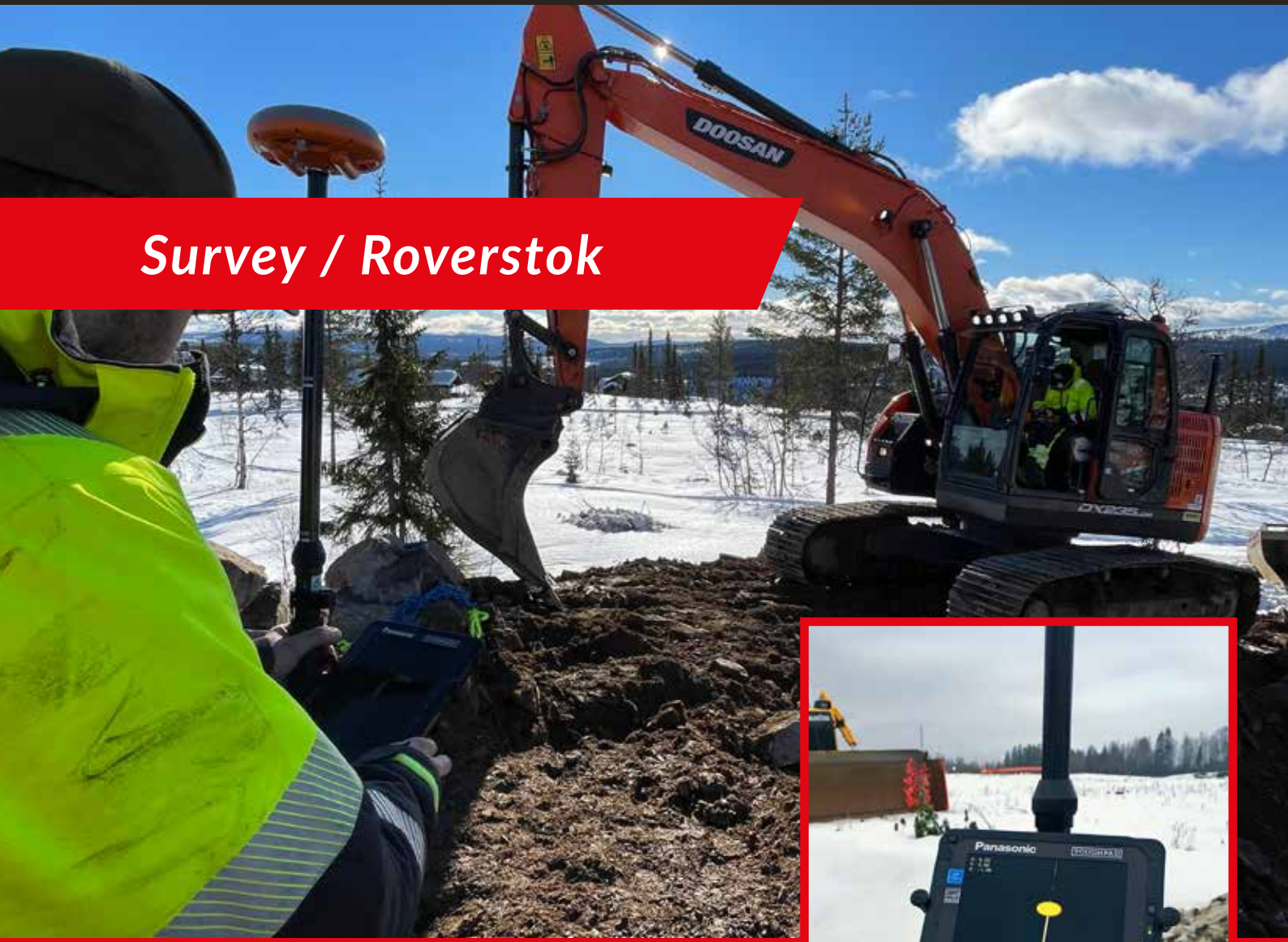


Survey / Roverstok



Intuïtief landmeten – volledige projectvisualisatie

Makin' Survey is Makin's roveroplossing voor het in kaart brengen van projecten, zoals het uitzetten van punten of lijnen, het wijzigen of uitbreiden van ontwerpgegevens of het documenteren van het werk.

De punten die de landmeter uitzet met Makin' Survey / Roverstok worden ook meteen zichtbaar in het beeldscherm van de kraan en in het PerFormans-viewer-scherm van de uitvoerder en vice versa.



Touch screen

Gebruiksvriendelijke interface met unieke visualisatie voor een soepele voortgang op site.

Over Makin?

Wat is Makin?

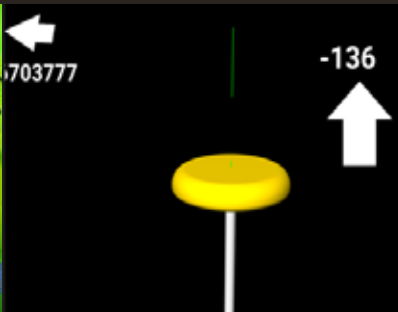
"Made in Scandinavia" door expert ontwikkelaars – gelanceerd in 2018. Makin' levert een markt-leidend 3D-GPS systeem, gebaseerd op ervaring sinds 2004.

Producten van Makin

Gebruiksvriendelijke systemen met geweldige grafische weergave en onverslaanbare GNSS-module. Makin' 2D/3D-GPS voor kraan, Makin' Survey (roverstok), Makin' PerFormans (voorman-viewer), en Makin' Cloud.

Makin' a difference

Wij geloven dat een naadloze workflow het verschil maakt in GWW, omdat je volledige controle hebt vanuit kantoor richting bouwplaats en vice versa. Wij luisteren, ontwikkelen en leveren.



Over Makin' Survey / Roverstok

Een **MAKIN' 3D** produkt

Makin' Survey is eenvoudig te gebruiken, zelfs voor niet-landmeters

As-built punten van alle Makin'-systemen werkzaam binnen hetzelfde project worden gedeeld op de Makin' Cloud

Makin' Cloud zorgt ervoor dat alle Makin' gebruikers op een project up-to-date zijn, wat resulteert in minder fouten, minder nabewerking, alsmede kosten- en tijdsbesparing

Vind Makin' via de socials:



Gebruik Makin' Survey als stand-alone rover of in combinatie met de Makin' 3D-GPS oplossing voor graafmachine.

Productvoordelen

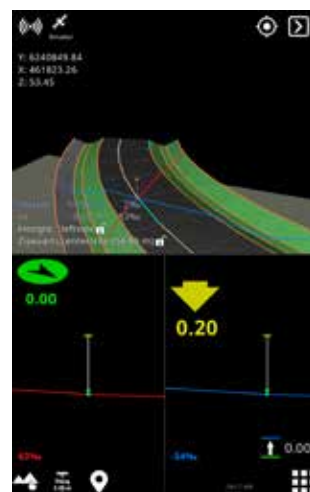
Makin is meer dan machinebesturing. Makin' biedt een uniek productportfolio dat is gebouwd op dezelfde software- en hardwarebasis waarmee u de hoogste bruikbaarheid van uw investering kunt krijgen.

Het Makin'-tablet kan door elkaar worden gebruikt voor alle drie de 3D-toepassingen: Makin' 3D-GPS voor kraan, Makin' Survey en Makin' PerFormans.



Productkenmerken

- Eersteklas rover met extreem goede fix, zelfs onder zeer moeilijke omstandigheden
- De ideale sidekick van Makin' 3D-GPS, met dezelfde gebruiksvriendelijke interface
- Unieke verwerking van as-built data
- Integratie van derden met ondersteunende applicaties
- Alle gemeten punten worden gedeeld in Makin' Cloud over de Makin' Survey, en Makin' 3D-GPS, en Makin' PerFormans oplossingen.



Wij zitten ook in NL en BE

Headquarters

Makin AS
Ingelsrudvegen 350
2324 Vang H.
Norway
Org. no. 920 323 650

Development

Makin ApS
Kratholmen 62C
5260 Odense S
Denmark
www.makin3d.com

Belgium (Distributor)

3D-GPS Belgium bv
Kleinhoefstraat 5-71
B-2440 GEEL
Belgium
www.3d-gps.be

The Netherlands (Distributor)

3D-GPS BV
Laageinde 6
5142 EH Waalwijk
The Netherlands
www.3d-gps.nl